

# 生活習慣病検診

《2024 年度版》

血液・尿検査、身体計測、日々の食事内容の聞き取りをもとに、  
医師の診察・管理栄養士による食生活アドバイスを丁寧に行います。  
診察は糖尿病の専門医が担当いたします。

■このような方におすすめです . . . . .

- ・生活習慣病を患っているが、食生活をどのように改善してよいのかわからない
- ・なるべくなら、薬を飲まないで生活習慣病を改善したい
- ・特に病気はないが、自分の食生活に問題がないのかを調べておきたい

■料金 . . . . .

栄養相談料：4,000 円

血液・尿検査料・診察料（保険適応）

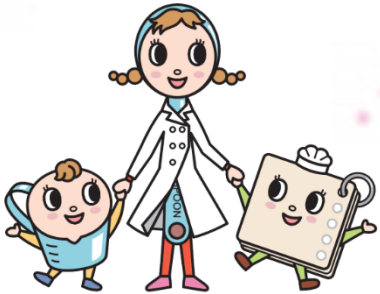
※保険証をお持ち下さい。

◎オプション

栄養価計算 1 日分：1,700 円

（食事記録より栄養摂取量を計算いたします。）

骨密度測定：1 回 9,000 円（保険適応外）



■実施日（2 日間でセットになっております） . . . . .

第 1 木曜日：検査・問診・食事記録内容の聞き取り

第 3 木曜日：検査結果をもとに診察・栄養相談

骨密度測定（ご希望の方のみ）

完全予約制：時間は 9 時 00 分～11 時 30 分の間で

ご希望のお時間をお伝え下さい。

※ 1 月、5 月、8 月は、検診は行っておりません。

都合により、日程が変更になる場合がございます。

ご了承ください。



## 《2024 年度》

	第 1 木曜日	第 3 木曜日
4 月	4 日	18 日
6 月	6 日	20 日
7 月	4 日	18 日
9 月	5 日	19 日
10 月	3 日	17 日
11 月	7 日	21 日
12 月	5 日	19 日
2025 年 2 月	6 日	20 日
3 月	13 日	27 日

\*3 月のみ第 2、4 木曜日（祝日のため）

## ■ 骨密度測定 . . . . .

HOLOGIC 社 Discovery X 線骨密度測定装置を使用し、全身の骨密度を精密に測定いたします。また、検査データをふまえ、食事内容を詳しくお伺いしながら、骨粗鬆症を予防するためのアドバイスも行います（第3木曜日に測定します）。

## ■お申込みから検査への流れ . . . . .

① 電話・FAX・メールにてお申込み下さい。お名前・住所・希望時間などをお伝え下さい。



② お申し込み後、受診される日の約2週間前にご案内と食事記録用紙をお送りいたします。（届かない場合はお手数ですがご連絡ください。）  
普段の食事の3日分を記録していただき、当日お持ちください。

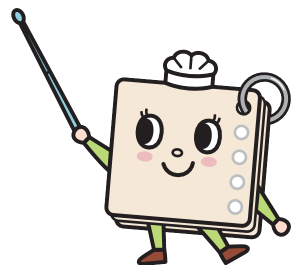


③ 【第1木曜日】にご来院いただき、検査・問診・食事記録内容の聞き取りを行います。栄養価計算および骨密度測定をご希望の方は、当日スタッフにお伝え下さい。



④ 【第3木曜日】に再度ご来院いただきまして、検査結果・食事記録の解析の結果をもとに、医師の診察・管理栄養士の栄養相談を行います。

\* 必要な方には診察日に薬の処方箋もお出ししております。  
何か不明な点がございましたらお気軽にお問合せ下さい。



お申し込み・お問い合わせは、電話・FAX・E-mailにて承ります。

### 女子栄養大学 栄養クリニック

〒170-8481 東京都豊島区駒込 3-24-3

女子栄養大学 香川綾記念生涯学習センター2階

● JR山手線「駒込駅」北口 徒歩5分

● 東京メトロ南北線「駒込駅」5番出口 徒歩4分

TEL : 03-3918-6181

FAX : 03-3915-3760

E-mail : [clinic@eiyo.ac.jp](mailto:clinic@eiyo.ac.jp)

