

●●● 2018 年度 外来栄養相談実践講座 日程 ●●●

回数	金曜夜コース 18:30-20:30	土曜昼コース 13:30-15:30	一時間目 講 義	二時間目 ディスカッション
1	5月11日	5月19日	臨床検査値の読み方、考え方(1)	症例： 基本的な読み方1
2	6月8日	6月16日	臨床検査値の読み方、考え方(2) カルテの読み方	症例： 基本的な読み方2
3	7月13日	7月21日	治療薬の種類と その効能について	症例： 基本的な読み方3
4	8月3日	8月25日	栄養カウンセリングの すすめ方と記録用紙の書き方	症例： 基本的な読み方4
5	9月7日	9月15日	栄養カウンセリング実践 テクニックを身につけよう	
6	10月12日	10月20日	肥満症の病態と指導方法	症例：肥満症
7	11月16日	11月10日	糖尿病の病態と指導方法	症例：糖尿病
8	12月7日	12月15日	高血圧症の病態と指導方法	症例：高血圧症
9	1月18日	1月19日	脂質異常症の病態と指導方法	症例：脂質異常症
10	2月22日	<u>2月23日</u>	脂肪肝と高尿酸血症の 病態と指導方法	症例：脂肪肝 高尿酸血症
11	3月1日	3月16日	腎疾患の病態と指導方法	症例：腎疾患
12	4月5日	4月6日	演習およびディスカッション	

※全ての講座に出席された方には、修了証を発行いたします。

やむを得ず日程が変更になる場合がございます。ご了承ください。

＜監修者＞小川 万紀子 講師 略歴

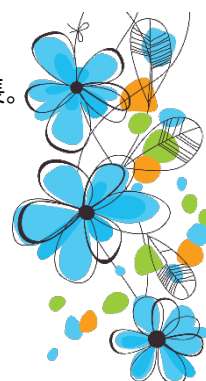
女子栄養大学大学院卒業。 栄養学博士・管理栄養士。二葉栄養専門学校校長。

女子栄養大学栄養クリニック特別講師。日本大学歯学部兼任講師。

日経BP社(株)診療所、トッパングループ健康保険組合板橋診療所等幅広く
栄養相談外来など経験。

栄養相談は1度受けたらまた受けたらといった、リピーター多数になると
評判の力量を持つ。

2018年12月14日



※2019年2月16日(土)から23日(土)に日程が変更になりました。ご了承ください。